

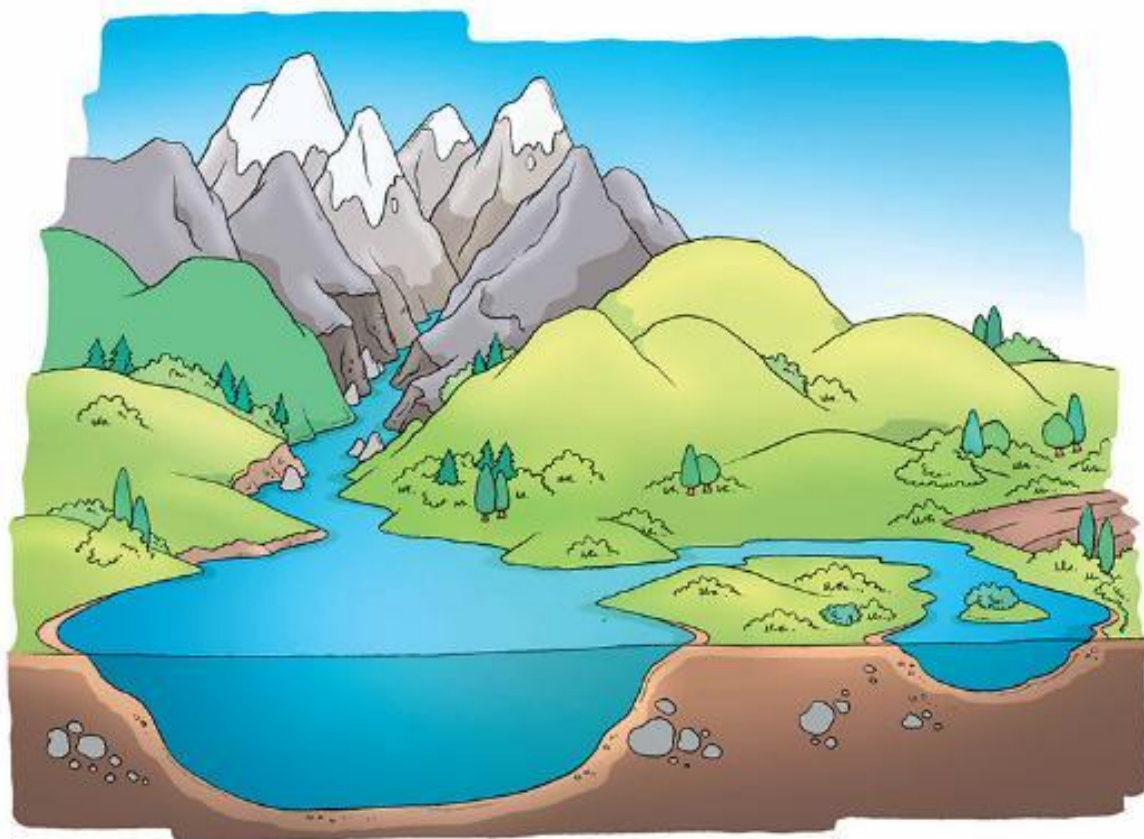
ВОДА

КВИЗ



Облик који заузима вода

Размисли и одговори од чега зависи облик воде у реци, језеру, бари.



Вода заузима облик удубљења које испуњава.

Слободна површина воде



Површина воде која је у додиру с ваздухом назива се слободна површина или водено огледало.

**1. Да ли воде има само на
земљи?**

ДА

НЕ

2. Да ли воде има у живим бићима?

ДА

НЕ

**3. Да ли воде има само у
земљи?**

ДА

НЕ

**4. Да ли воде има у
ваздуху?**

ДА

НЕ

5. Вода је течност плаве боје, без укуса и мириса.

ТАЧНО

НЕТАЧНО

**6. Вода је течност без боје
и слатког је укуса.**

ТАЧНО

НЕТАЧНО

**7. Вода је гас без боје,
укуса и мириса.**

ТАЧНО

НЕТАЧНО

**8. Вода је течност без
боје, укуса и мириса.**

ТАЧНО

НЕТАЧНО

9. Питање за групу ЈЕЗЕРО

Избаците уљеза:

језеро

бара

киша

ПОТОК

9. Питање за групу РЕКА

Израците уљеза:

киша

снег

град

облак

9. Питање за групу БАРА

Избаците уљеза:

бунар

бара

језеро

море

9. Питање за групу ПОДЗЕМНЕ ВОДЕ

Избаците уљеза:

река

лед

снег

град

10. Питање за групу ЈЕЗЕРО

**Колико чаша воде је
препоручено да човек
треба дневно да попије?**

ОСАМ

10. Питање за групу РЕКА

**Које воде има најмање на
планети Земљи?**

ВОДЕ ЗА ПИЋЕ

10. Питање за групу БАРА

**Које воде човек користи
копањем бунара?**

ПОДЗЕМНЕ ВОДЕ

10. Питање за групу ПОДЗЕМНЕ ВОДЕ

**Које воде има највише на
планети Земљи?**

СЛАНЕ ВОДЕ

11. Питање за групу ЈЕЗЕРО

**Набројте најмање две радње
када се вода користи за
одржавање личне хигијене.**

УМИВАЊЕ, ПРАЊЕ ЗУБА

11. Питање за групу РЕКА

**Набројте најмање две радње
када се вода користи у
спремању хране.**

**ПРАЊЕ НАМИРНИЦА, КУВАЊЕ
ХРАНЕ**

11. Питање за групу БАРА

**Набројте најмање две радње
када се вода користи у
одржавању хигијене стана.**

**БРИСАЊЕ ПРОЗОРА, РИБАЊЕ
ПОДОВА**

11. Питање за групу ПОДЗЕМНЕ ВОДЕ

**Набројте најмање две радње
када се вода користи у
одржавању хигијене насеља.**

**ПРАЊЕ УЛИЦА, ПРАЊЕ
ПРЕВОЗНИХ СРЕДСТАВА**

12. Питање за групу ЈЕЗЕРО

**Завршите реченицу:
Ако воду сипамо на равну
површину, она се ...**

РАЗЛИВА

12. Питање за групу РЕКА

**Завршите реченицу:
Површина воде која је у
додиру са ваздухом назива
се...**

СЛОБОДНА ПОВРШИНА

12. Питање за групу БАРА

**Завршите реченицу:
Вода нема сталан облик, она
заузима облик суда...**

У КОЈЕМ СЕ НАЛАЗИ

12. Питање за групу ПОДЗЕМНЕ ВОДЕ

Завршите реченицу:
Ветар покреће слободну
површину воде и прави...

ТАЛАСЕ

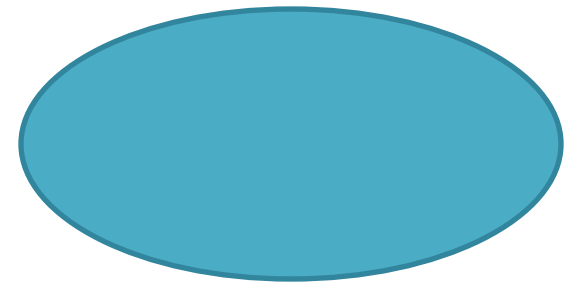
13. Питање за групу ЈЕЗЕРО

Какав облик има слободна површина воде у посуди на слици?



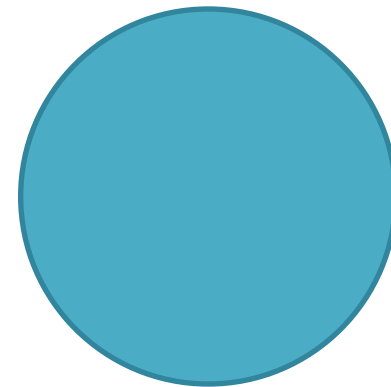
13. Питање за групу РЕКА

Какав облик има слободна површина воде у посуди на слици?



13. Питање за групу БАРА

Какав облик има слободна површина воде у посуди на слици?



13. Питање за групу ПОДЗЕМНЕ ВОДЕ

Какав облик има слободна површина
воде у посуди на слици?

